

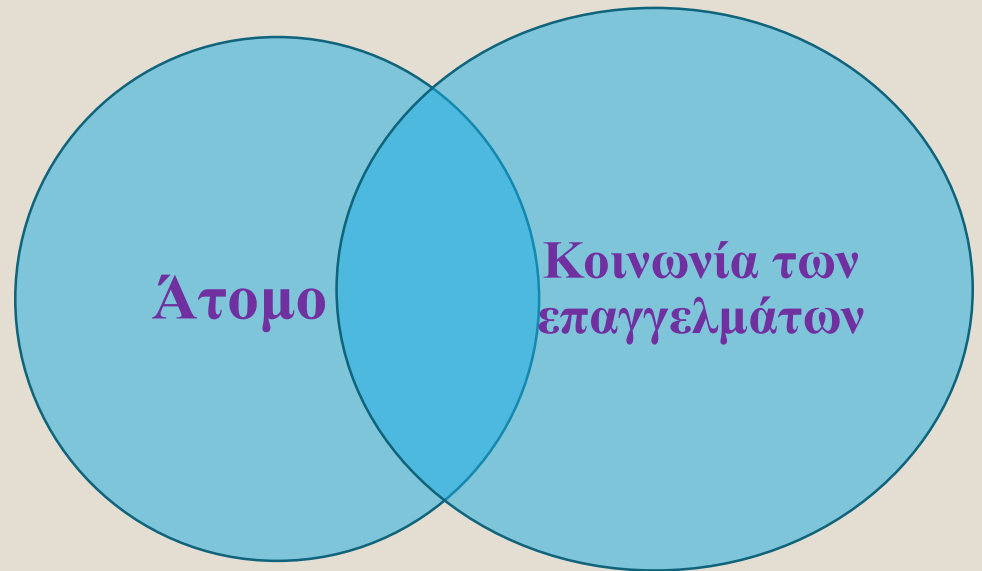
Η Διαδικασία Οργάνωσης της Εκπαιδευτικής και Επαγγελματικής Επιλογής – Απόφασης

**Υπηρεσία Συμβουλευτικής
και Επαγγελματικής Αγωγής
ΥΣΕΑ - 15/11/2021**

ΕΠΑΓΓΕΛΜΑΤΟΛΟΓΙΑ / ΕΠΑΓΓΕΛΜΑΤΙΚΗ ΑΓΩΓΗ

Άτομο

**Κοινωνία των
επαγγελματιών**



Α/ ΣΤΟΧΟΙ / ΠΑΡΑΓΟΝΤΕΣ ΕΠΑΓΓΕΛΜΑΤΙΚΗΣ ΑΓΩΓΗΣ – ΔΙΕΡΓΑΣΙΑ ΕΠΑΓΓΕΛΜΑΤΙΚΗΣ ΑΓΩΓΗΣ

1. ΑΤΟΜΟ -ΑΥΤΟΓΝΩΣΙΑ

2. ΚΟΙΝΩΝΙΑ ΤΩΝ ΕΠΑΓΓΕΛΜΑΤΩΝ - ΠΛΗΡΟΦΟΡΗΣΗ
 - Γνωριμία επαγγελμάτων

 - Γνωριμία του Εκπαιδευτικού Συστήματος

 - Γνώση της Αγοράς Εργασίας / των Επαγγελματικών ευκαιριών

 - 3. ΛΗΨΗ ΑΠΟΦΑΣΗΣ

Συνέχεια...

(1) ΑΤΟΜΟ – ΑΥΤΟΓΝΩΣΙΑ

Οι μέχρι τώρα ακαδημαϊκές και άλλες επιδόσεις του μαθητή σε διάφορες δραστηριότητες, καθώς επίσης και το σύνολο των ατομικών χαρακτηριστικών της προσωπικότητας (*Ικανότητες- Ενδιαφέροντα- Αξίες*) σηματοδοτούν μια δυνατή μάλλον ένδειξη για το είδος και την προοπτική των επιλογών του μαθητή.

(2) ΚΟΙΝΩΝΙΑ ΤΩΝ ΕΠΑΓΓΕΛΜΑΤΩΝ - Πληροφόρηση

1. Γνωριμία των Επαγγελμάτων:

Ομάδες Επαγγελμάτων - Διεθνής κατηγοριοποίηση
(αντικείμενο εργασίας, επίπεδο Εκπαίδευσης, χώρα
σπουδών, συνθήκες εργασίας)

Συσχέτιση – Σύνδεση των Ομάδων Επαγγελμάτων
με τους Επαγγελματικούς Τύπους Προσωπικότητας
(J. Holland)

(2) ΚΟΙΝΩΝΙΑ ΤΩΝ ΕΠΑΓΓΕΛΜΑΤΩΝ - Πληροφόρηση

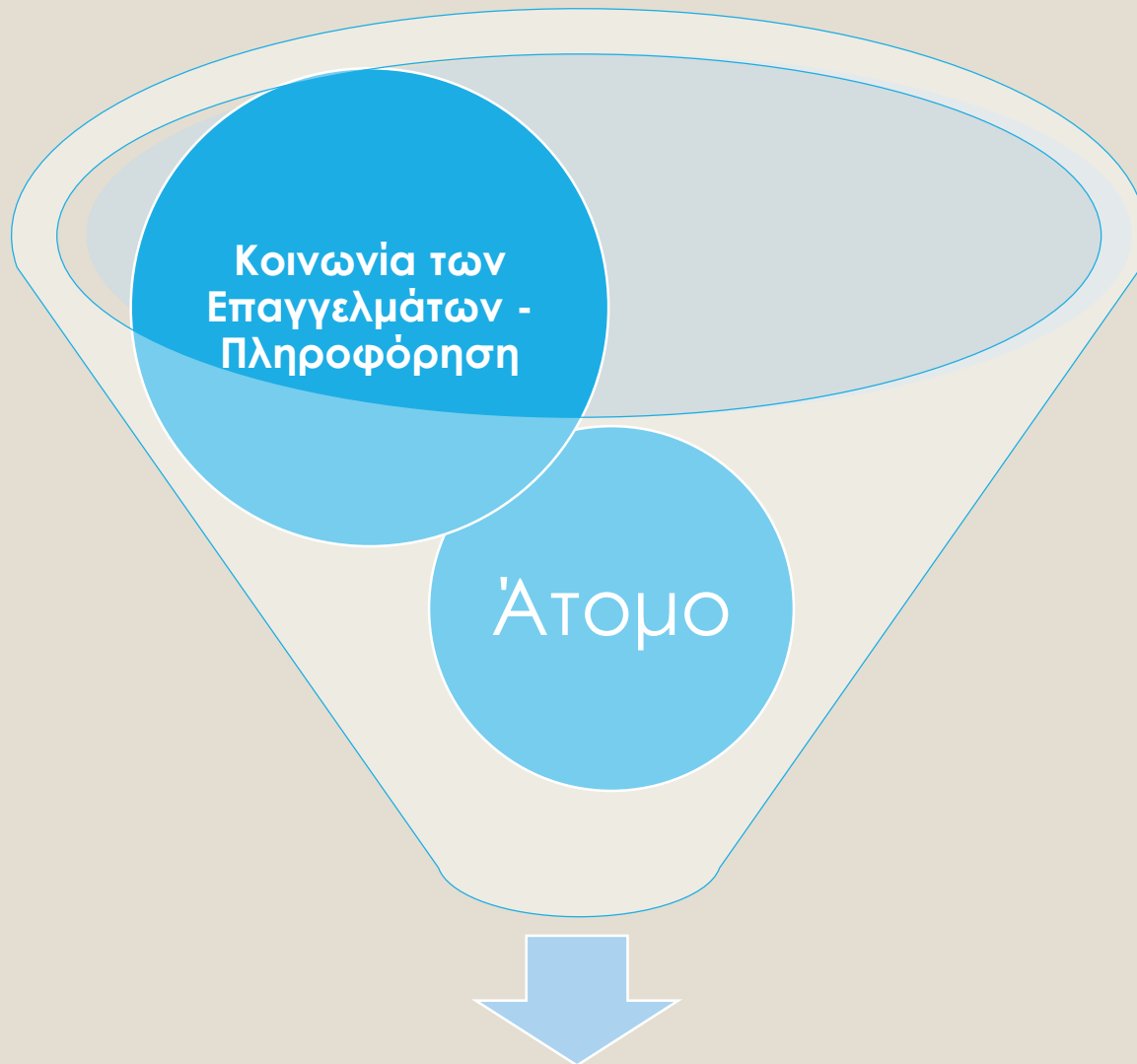
2. Γνωριμία του Εκπαιδευτικού Συστήματος (Ε.Σ.).
Σύνδεση του Ε.Σ. με τις Ομάδες των
Επαγγελματιών
3. Γνώση των προβλέψεων, τάσεων και των
προοπτικών απασχόλησης.
Έγκυρες προβλέψεις από έγκριτους Φορείς π.χ.
ΑΝ.Α.Δ., Δίκτυο Ευρυδίκη, EURES

II) ΚΟΙΝΩΝΙΑ ΤΩΝ ΕΠΑΓΓΕΛΜΑΤΩΝ- Πληροφόρηση



3. ΛΗΨΗ ΑΠΟΦΑΣΗΣ

- Προσδιορισμός προβλήματος
- Συγκέντρωση και ανάλυση στοιχείων
- Επισήμανση πιθανών λύσεων
- Εξέταση και ανάλυση πιθανών εναλλακτικών λύσεων
- Επιλογή προσφορότερης λύσης
- Εφαρμογές λύσης
- Αξιολόγηση λύσης



Ενδειγμένη / Κατάλληλη
Απόφαση

ΚΟΙΝΩΝΙΑ ΤΩΝ ΕΠΑΓΓΕΛΜΑΤΩΝ-

Γνωριμία του Εκπαιδευτικού Συστήματος:

**(2Α) ΕΚΠΑΙΔΕΥΤΙΚΟ ΣΥΣΤΗΜΑ - ΣΥΣΤΗΜΑ
ΕΙΣΔΟΧΗΣ ΣΤΑ ΔΗΜΟΣΙΑ Α.Α.Ε.Ι. ΕΛΛΑΔΑΣ
ΚΑΙ ΚΥΠΡΟΥ**

**(2Β) ΤΡΟΠΟΣ ΚΑΤΑΡΤΙΣΜΟΥ ΠΡΟΓΡΑΜΜΑΤΟΣ
ΜΑΘΗΜΑΤΩΝ**

**ΤΕΧΝΙΚΗ ΕΠΑΓΓΕΛΜΑΤΙΚΗ ΣΧΟΛΗ ΕΚΠΑΙΔΕΥΣΗΣ
ΚΑΙ ΚΑΤΑΡΤΙΣΗΣ (Τ.Ε.Σ.Ε.Κ.): Κατεύθυνση, Κλάδοι και
Ειδικότητες**

(2Α) ΕΚΠΑΙΔΕΥΤΙΚΟ ΣΥΣΤΗΜΑ –
ΣΥΣΤΗΜΑ ΕΙΣΔΟΧΗΣ ΣΤΑ ΔΗΜΟΣΙΑ Α.Α.Ε.Ι.
ΚΥΠΡΟΥ ΚΑΙ ΕΛΛΑΔΑΣ

*I / ΔΗΜΟΣΙΑ ΕΚΠΑΙΔΕΥΣΗ
ΚΥΠΡΟΥ ΚΑΙ ΕΛΛΑΔΑΣ*

(α) ΑΝΩΤΑΤΗ

4 Επιστημονικά Πεδία Α.Α.Ε.Ι. Κύπρου

4 Επιστημονικά Πεδία Α.Α.Ε.Ι. Ελλάδας

στο Μηχανογραφικό

- =Συναφές περιεχόμενο σπουδών - Σχετικό συγγενές αντικείμενο εργασίας
- =Τα ίδια σχεδόν εξεταζόμενα μαθήματα Πρόσβασης σε Τμήματα του ίδιου Επιστημονικού Πεδίου

ΕΠΙΣΤΗΜΟΝΙΚΑ ΠΕΔΙΑ:

Ομαδοποίηση των Τμημάτων που ανήκουν σε διάφορες Σχολές στα Δημόσια ΑΑΕΙ Κύπρου και Ελλάδας.

Επιλογή από ένα μόνο Επιστημονικό Πεδίο κατά την υποβολή της δήλωσης προτίμησης των Σχολών/Τμημάτων των ΑΑΕΙ Ελλάδας.

<p><u>1ο ΕΠΙΣΤΗΜΟΝΙΚΟ ΠΕΔΙΟ</u></p> <p>ΑΝΘΡΩΠΙΣΤΙΚΩΝ, ΝΟΜΙΚΩΝ ΚΑΙ ΚΟΙΝΩΝΙΚΩΝ ΕΠΙΣΤΗΜΩΝ</p>	<p><u>3ο ΕΠΙΣΤΗΜΟΝΙΚΟ ΠΕΔΙΟ</u></p> <p>ΕΠΙΣΤΗΜΩΝ ΥΓΕΙΑΣ ΚΑΙ ΖΩΗΣ</p>
<p><u>2ο ΕΠΙΣΤΗΜΟΝΙΚΟ ΠΕΔΙΟ</u></p> <p>ΘΕΤΙΚΩΝ ΚΑΙ ΤΕΧΝΟΛΟΓΙΚΩΝ ΕΠΙΣΤΗΜΩΝ</p>	<p><u>4ο ΕΠΙΣΤΗΜΟΝΙΚΟ ΠΕΔΙΟ</u></p> <p>ΕΠΙΣΤΗΜΩΝ ΟΙΚΟΝΟΜΙΑΣ ΚΑΙ ΠΛΗΡΟΦΟΡΙΚΗΣ</p>

1^ο / ΕΠΙΣΤΗΜΟΝΙΚΟ ΠΕΔΙΟ ΑΝΘΡΩΠΙΣΤΙΚΩΝ, ΝΟΜΙΚΩΝ ΚΑΙ ΚΟΙΝΩΝΙΚΩΝ ΕΠΙΣΤΗΜΩΝ

A) Πανεπιστήμια : (Περιεκτική αναφορά)

- Θεολογικές, Φιλολογικές και Παιδαγωγικές Επιστήμες
- Σύγχρονες Ανθρωπιστικές και Κοινωνικές Επιστήμες (Νομική, Πολιτική, Κοινωνιολογία, Ψυχολογία, Δημοσιογραφία, Μ.Μ.Ε. , Θεατρολογία, Μουσικές Σπουδές)
- Ξένες Γλώσσες, Μετάφραση- Διερμηνεία, Βαλκανικές Σπουδές, Τουρκικές Σπουδές
- Στρατολογική σχολή Σ.Σ.Α.Σ. , κ.ά.

B) Ανώτατες Εκκλησιαστικές Ακαδημίες (Α.Ε.Α.)

2^ο / ΕΠΙΣΤΗΜΟΝΙΚΟ ΠΕΔΙΟ ΘΕΤΙΚΩΝ ΚΑΙ ΤΕΧΝΟΛΟΓΙΚΩΝ ΕΠΙΣΤΗΜΩΝ

Α) Πανεπιστήμια - Πολυτεχνεία: (Περιεκτική αναφορά)

Μαθηματικά, Φυσική, Χημεία, Γεωλογία, Δασολογία, Βιολογία, Πληροφορική, Αρχιτεκτονική, Πολιτική Μηχανική, Αγρονομία / Τοπογραφία, Γεωπονία, Μηχανολογία, Ηλεκτρολογία, Αεροναυπηγική, Ναυπηγική Μηχανική και Μηχανική Περιβάλλοντος, Μουσικές Σπουδές, Φυσική Αγωγή, Στρατιωτικές Σχολές

Β) Ανώτατες Εκκλησιαστικές Ακαδημίες (Α.Ε.Α.)

Γ) Ανώτατη Σχολή Παιδαγωγικής και Τεχνολογικής Εκπαίδευσης (Α.Σ.ΠΑΙ.ΤΕ.)

3^ο / ΕΠΙΣΤΗΜΟΝΙΚΟ ΠΕΔΙΟ ΕΠΙΣΤΗΜΩΝ ΥΓΕΙΑΣ ΚΑΙ ΖΩΗΣ

Α) Πανεπιστήμια : (Περιεκτική αναφορά)

Ιατρική, Κτηνιατρική, Φαρμακευτική, Νοσηλευτική, Βιοχημεία και Βιοτεχνολογία, Βιολογία, Γεωπονία, Δασολογία, Διαχείριση Περιβάλλοντος, Αγροτική Ανάπτυξη, Αγροτική Βιοτεχνολογία και Οινολογία, Παιδαγωγικά, Διαιτολογία- Διατροφολογία, Φυσική Αγωγή, Μουσικές Σπουδές, Ιατρικές Στρατιωτικές Σχολές, Λογοθεραπεία, Νοσηλευτική, Φυσικοθεραπεία, Τεχνολογία Τροφίμων κ.ά.

4^ο / ΕΠΙΣΤΗΜΟΝΙΚΟ ΠΕΔΙΟ ΕΠΙΣΤΗΜΩΝ ΟΙΚΟΝΟΜΙΑΣ ΚΑΙ ΠΛΗΡΟΦΟΡΙΚΗΣ

A) ΠΑΝΕΠΙΣΤΗΜΙΑ: (Περιεκτική αναφορά)

Οικονομικές Επιστήμες, Δημόσια Διοίκηση, Διεθνείς και Ευρωπαϊκές Σπουδές, Διοικητική Επιστήμη και Τεχνολογία, Αγροτική Οικονομία και Ανάπτυξη, Λογιστική και Χρηματοοικονομική, Μάρκετινγκ και Επικοινωνία, Επιστήμη Υπολογιστών, Εφαρμοσμένη Πληροφορική, Ναυτιλιακές Σπουδές, Στατιστική και Ασφαλιστική Επιστήμη, Μουσικές Σπουδές, Παιδαγωγικό Δημοτικής Εκπαίδευσης, Οικονομικές Στρατιωτικές Σχολές κ.ά.

B) Ανώτερες Σχολές Τουριστικής Εκπαίδευσης (Α.Σ.Τ.Ε.)

* **ΣΗΜΕΙΩΣΗ:** Κάποια Τμήματα Πανεπιστημίων είναι ενταγμένα σε πέραν του ενός Επιστημονικού Πεδίου π.χ. Παιδαγωγικό, Βιολογία, Χημεία, Μουσικές Σπουδές, Γεωπονία, Δασολογία, Πληροφορική, Φυσική Αγωγή κ.ά.



Πλαίσια Πρόσβασης =

Κυπριακό Σύστημα για την Πρόσβαση σε
Τμήματα/Σχολές ενταγμένα σε 4 Επιστημονικά
Πεδία της Δημόσιας Τριτοβάθμιας Εκπαίδευσης
Κύπρου και Ελλάδας

Κατηγορίες μαθημάτων Πρόσβασης:

Υποχρεωτικά

Επιλεγόμενα

Πλαίσιο Πρόσβασης 27 (δείγμα)

Πλαίσιο Πρόσβασης 27

Κωδικός Σχολής	Υποχρεωτικά Μαθήματα (2): <ul style="list-style-type: none"> • Νέα Ελληνικά • Μαθηματικά ή Μαθηματικά Κ.Κ. 	Επιλεγόμενα Μαθήματα (2): <ul style="list-style-type: none"> • Φυσική • Βιολογία • Ιστορία • Αρχαία Ελληνικά • Αγγλικά ή Αγγλικά 4ωρο Τ.Σ. ή Γαλλικά ή Άλλη Ξένη Γλώσσα* • Οικονομικά • Λογιστική • Πληροφορική • Σχεδιασμός και Τεχνολογία ή Τεχνολογία Τ.Σ. (Θ.Κ.) ή Τεχνολογία Τ.Σ. (Π.Κ.) • Εικαστικές Εφαρμογές • Γραφικές Τέχνες (βλ. Πίνακα Μαθημάτων με Περιορισμούς σελ. 8)
	* Γερμανικά, Ιταλικά, Ισπανικά, Ρωσικά, Τουρκικά	
	ΠΑΝΕΠΙΣΤΗΜΙΑ/ΣΧΟΛΗ/ΤΜΗΜΑ – ΚΥΠΡΟΣ	
5121	ΔΙΟΙΚΗΣΗΣ ΞΕΝΟΔΟΧΕΙΩΝ ΚΑΙ ΤΟΥΡΙΣΜΟΥ (Τ.Π.Κ.)	
5122	ΕΠΙΚΟΙΝΩΝΙΑΣ ΚΑΙ ΣΠΟΥΔΩΝ ΔΙΑΔΙΚΤΥΟΥ (Τ.Π.Κ.)	
5125	ΠΟΛΥΜΕΣΩΝ ΚΑΙ ΓΡΑΦΙΚΩΝ ΤΕΧΝΩΝ (ΠΟΛΥΜΕΣΩΝ) (Τ.Π.Κ.)	
5126	ΠΟΛΥΜΕΣΩΝ ΚΑΙ ΓΡΑΦΙΚΩΝ ΤΕΧΝΩΝ (ΓΡΑΦΙΚΩΝ ΤΕΧΝΩΝ) (Τ.Π.Κ.)	
5128	ΟΛΟΚΛΗΡΩΜΕΝΗ ΕΠΙΚΟΙΝΩΝΙΑ ΜΑΡΚΕΤΙΝΓΚ (Τ.Π.Κ.)	
	ΠΑΝΕΠΙΣΤΗΜΙΑ/ΣΧΟΛΗ/ΤΜΗΜΑ – ΕΛΛΑΔΑ	
674	ΓΡΑΦΙΣΤΙΚΗΣ ΚΑΙ ΟΠΤΙΚΗΣ ΕΠΙΚΟΙΝΩΝΙΑΣ (ΑΙΓΑΛΕΩ – ΠΑΝ.ΔΥΤ.ΑΤΤΙΚΗΣ)	
1627	ΔΗΜΙΟΥΡΓΙΚΟΥ ΣΧΕΔΙΑΣΜΟΥ ΚΑΙ ΕΝΔΥΣΗΣ (ΚΙΛΚΙΣ – ΔΙ.ΠΑ.Ε.)	
1655	ΔΙΟΙΚΗΣΗΣ ΕΠΙΧΕΙΡΗΣΕΩΝ ΚΑΙ ΤΟΥΡΙΣΜΟΥ (ΗΡΑΚΛΕΙΟ – ΕΛ.ΜΕ.ΠΑ.)	
1605	ΔΙΟΙΚΗΣΗΣ ΟΡΓΑΝΙΣΜΩΝ, ΜΑΡΚΕΤΙΝΓΚ ΚΑΙ ΤΟΥΡΙΣΜΟΥ (ΘΕΣΣΑΛΟΝΙΚΗ – ΔΙ.ΠΑ.Ε.)	
670	ΔΙΟΙΚΗΣΗΣ ΤΟΥΡΙΣΜΟΥ (ΑΙΓΑΛΕΩ – ΠΑΝ.ΔΥΤ.ΑΤΤΙΚΗΣ)	
1283	ΔΙΟΙΚΗΣΗΣ ΤΟΥΡΙΣΜΟΥ (ΠΑΤΡΑ – ΠΑΝ. ΠΑΤΡΩΝ)	

(β) ΑΝΩΤΕΡΕΣ ΣΧΟΛΕΣ ΚΥΠΡΟΥ
*(Δεν γίνεται εισαγωγή μέσω Παγκύπριων
Εξετάσεων)*

Αστυνομική Ακαδημία

Σχολή Ξεναγών*

ΜΙΕΕΚ

*Η Σχολή αυτή δεν δέχεται νέους φοιτητές κάθε χρόνο.

(2) ΔΗΜΟΣΙΕΣ ΣΧΟΛΕΣ ΜΕ ΕΙΔΙΚΟ ΣΥΣΤΗΜΑ ΠΡΟΣΒΑΣΗΣ

Σχολή /Τμήματα Καλών Τεχνών Κύπρου και Ελλάδας

Δημόσιες Δραματικές Σχολές Ελλάδας

IV/ ΙΔΙΩΤΙΚΗ ΑΝΩΤΑΤΗ ΚΑΙ ΑΝΩΤΕΡΗ ΕΚΠΑΙΔΕΥΣΗ ΚΥΠΡΟΥ ΚΑΙ ΕΛΛΑΔΑΣ

Πανεπιστήμια, Κολέγια Κύπρου
Πανεπιστήμια, Κολέγια Ελλάδας
Άλλες σχολές

III/ ΙΔΙΩΤΙΚΕΣ ΑΝΩΤΕΡΕΣ ΔΡΑΜΑΤΙΚΕΣ ΣΧΟΛΕΣ ΕΛΛΑΔΑΣ ΚΑΙ ΚΥΠΡΟΥ

V/ ΑΔΙΑΒΑΘΜΗΤΗ

Ι.Ε.Κ: Ινστιτούτα Επαγγελματικής Κατάρτισης Ελλάδας
(Δημόσια και Ιδιωτικά)

Ε.Ε.Σ: Εργαστήρια Ελευθέρων Σπουδών

VI/ ΤΡΙΤΟΒΑΘΜΙΑ ΕΚΠΑΙΔΕΥΣΗ ΣΕ ΑΛΛΕΣ ΧΩΡΕΣ

(2B) Τρόπος Καταρτισμού Προγράμματος στην Τεχνική Επαγγελματική Σχολή Εκπαίδευσης και Κατάρτισης (ΤΕΣΕΚ)

(Κατεύθυνση, Κλάδοι και Ειδικότητες)

Τεχνική Επαγγελματική Σχολή Εκπαίδευσης και Κατάρτισης



ΥΠΟΥΡΓΕΙΟ ΠΑΙΔΕΙΑΣ, ΠΟΛΙΤΙΣΜΟΥ, ΑΘΛΗΤΙΣΜΟΥ ΚΑΙ ΝΕΟΛΑΙΑΣ
ΔΙΕΥΘΥΝΣΗ ΜΕΣΗΣ ΤΕΧΝΙΚΗΣ ΚΑΙ ΕΠΑΓΓΕΛΜΑΤΙΚΗΣ ΕΚΠΑΙΔΕΥΣΗΣ ΚΑΙ ΚΑΤΑΡΤΙΣΗΣ



Οικοσελίδα | Ενημέρωση Σχολείων | Ενημέρωση Πολίτη | Κατάλογοι Σχολείων | Συνδέσεις | Επικοινωνία

ΜΕΝΟΥ

- Οικοσελίδα
- Σ.Τ.Ε.Ε.Κ.
- Οργανόγραμμα
- Νομοθεσία
- Εγγραφές
- Εξυπηρέτηση του Πολίτη
- Έντυπα
- Εκπαιδευτικοί
- Εσπερινά Σχολεία

ΜΤΕΕ

- Γενικές Πληροφορίες
- Πλεονεκτήματα Τεχνικής Σχολής
- Ιστότοποι Τεχνικών Σχολών
- Κλάδοι και Ειδικότητες
- Πλαίσια Μάθησης, Πλαίσια Αναλυτικού, Αναλυτικά Προγράμματα
- Κατευθύνσεις
- Ωρολόγιο Πρόγραμμα

ΕΣΤΕΕ

- Εσπερινές Σχολές

ΣΜΕΕΚ

- Σύστημα Μαθητείας

ΜΙΕΕΚ

ΔΙΕΥΘΥΝΣΗ ΜΕΣΗΣ ΤΕΧΝΙΚΗΣ ΚΑΙ ΕΠΑΓΓΕΛΜΑΤΙΚΗΣ ΕΚΠΑΙΔΕΥΣΗΣ ΚΑΙ ΚΑΤΑΡΤΙΣΗΣ



Μέσα στο πλαίσιο του **Στρατηγικού Σχεδιασμού** και έπειτα από Απόφαση του Υπουργικού Συμβουλίου στις 15 Απριλίου του 2015, η Διεύθυνση Μέσης Τεχνικής και Επαγγελματικής Εκπαίδευσης και Κατάρτισης (ΔΜΤΕΕΚ), εφάρμοσε το **Σύστημα Τεχνικής και Επαγγελματικής Εκπαίδευσης και Κατάρτισης (ΣΤΕΕΚ)**, με στόχο την αντιμετώπιση των επιπτώσεων της οικονομικής κρίσης, την προσαρμογή στις διαφοροποιήσεις που αναμένονται στη δομή της οικονομίας και την ανάπτυξη εξειδικευμένου, κατάλληλα καταρτισμένου και ευέλικτου ανθρώπινου δυναμικού.

Όραμα της Διεύθυνσης ΜΤΕΕΚ είναι η εξασφάλιση ενός ολοκληρωμένου, ελκυστικού, ευέλικτου και υψηλής ποιότητας **Συστήματος Τεχνικής και Επαγγελματικής Εκπαίδευσης και Κατάρτισης** που να ανταποκρίνεται στις σημερινές και μελλοντικές ανάγκες της Κυπριακής οικονομίας και κοινωνίας, όπως προκύπτουν μέσα από το συνεχώς μεταβαλλόμενο τοπικό και διεθνές



ΕΝΗΜΕΡΩΣΗ ΣΧΟΛΕΙΩΝ



ΚΛΑΔΟΙ ΚΑΙ ΕΙΔΙΚΟΤΗΤΕΣ

ΚΛΑΔΟΙ ΚΑΙ ΕΙΔΙΚΟΤΗΤΕΣ ΘΕΩΡΗΤΙΚΗΣ ΚΑΤΕΥΘΥΝΣΗΣ		Α' ΛΕΥΚΩΣΙΑΣ	Β' ΛΕΥΚΩΣΙΑΣ	ΜΑΚΑΡΙΟΣ Γ'	Α' ΛΕΜΕΣΟΥ	Β' ΛΕΜΕΣΟΥ	Γ' ΛΕΜΕΣΟΥ	ΛΑΡ'ΝΑΚΑΣ	ΑΓ. ΛΑΖΑΡΟΥ	ΑΥΤΟΡΟΥ	ΠΑΡ'ΑΛΜΗΝΙΟΥ	ΠΑΦΟΥ	Π. ΧΡΥΣΟΧΟΥΣ	ΕΜΠΑΣ	ΑΓΡΟΥ	ΟΜΟΛΟΓΟΣ
Κλάδος Μηχανολογίας																
ΘΜΓ	Γενική Μηχανολογία	•	•	•					•	•		•				
ΘΜΕ	Μηχανολογικές Εγκαταστάσεις Κτιρίων	•		•					•	•		•				
ΘΜΟ	Μηχανοκίνητα Οχήματα - Ηλεκτρολογία Οχημάτων	•		•	•				•	•		•				
ΘΜΦ	Παραγωγή και Διανομή Ενέργειας / Φυσικού Αερίου	•			•				•	•		•				
Κλάδος Ηλεκτρολογίας και Ηλεκτρονικών Εφαρμογών																
ΘΗΜ	Ηλεκτρολόγοι Μηχανικοί	•	•			•	•	•		•	•	•	•			
ΘΗΥ	Ηλεκτρονικοί Υπολογιστές, Δίκτυα και Επικοινωνίες	•	•	•		•	•	•		•		•	•			
ΘΗΑ	Ανανεώσιμες Πηγές Ενέργειας	•				•	•	•		•	•	•				
ΘΗΨ	Ψηφιακή Τεχνολογία και Προγραμματισμός	•	•			•	•	•		•		•		•		
Κλάδος Αρχιτεκτονικής και Πολιτικής Μηχανικής																
ΘΔΜ	Αρχιτεκτονική και Πολιτική Μηχανική	•	•		•				•			•	•			
Κλάδος Εφαρμοσμένων Τεχνών																
ΘΕΞ	Σχεδιασμός Επίπλων και Ξύλινων Κατασκευών	•			•	•		•				•				
ΘΕΓ	Γραφικές Τέχνες και Πολυμέσα	•		•	•			•			•	•				
ΘΕΔ	Σχεδιασμός και Διακόσμηση Εσωτερικού Χώρου	•		•	•			•		•	•	•				
ΘΕΕ	Σχεδιασμός Ενδυμάτων	•				•		•				•				
Κλάδος Γεωπονίας																
ΘΠ	Φυτική Παραγωγή και Βιο-Καλλιέργειες - Ζωική Παραγωγή							•		•			•			
Κλάδος Υπηρεσιών																
ΘΥΤ	Τουριστικά		•	•					•	•		•				
ΘΥΛ	Λογιστικά		•	•					•	•		•				
Κλάδος Λειτουργίας και Διαχείρισης Μονάδων Φιλοξενίας																
ΘΞΜ	Διαχείριση Μονάδων Φιλοξενίας	•	•			•	•				•	•	•	•	•	•
Κλάδος Βιομηχανικού Σχεδιασμού																
ΘΒΣ	Βιομηχανικός Σχεδιασμός			•	•			•		•		•				
ΘΒΤ	Τρισδιάστατος Σχεδιασμός			•	•			•		•		•				
Κλάδος Ναυτιλιακών Επαγγελματιών																
ΘΝΝ	Ναυτικοί				•											
ΘΝΜ	Μηχανικοί Πλοίων				•											
Κλάδος Αισθητικής - Κομμωτικής																
ΘΑΑ	Αισθητική	•								•						
ΝΕΕΣ ΕΙΔΙΚΟΤΗΤΕΣ																
ΘΟΑ	Αμπελουργία-Οινοποιία															•
ΘΟΓ	Γαλακτοκομία-Τυροκομία															•

Νέο Ωρολόγιο Πρόγραμμα ΘΕΩΡΗΤΙΚΗΣ ΚΑΤΕΥΘΥΝΣΗΣ ΜΤΕΕ

ΜΑΘΗΜΑΤΑ ΘΕΩΡΗΤΙΚΗΣ ΚΑΤΕΥΘΥΝΣΗΣ	ΚΛΑΔΟΙ ΗΛΕΚΤΡΟΛΟΓΙΑΣ, ΜΗΧΑΝΟΛΟΓΙΑΣ, ΚΑΙ ΑΡΧΙΤΕΚΤΟΝΙΚΗΣ/ΠΟΛΙΤ. ΜΗΧΑΝΙΚΗΣ			ΚΛΑΔΟΣ ΓΕΩΠΟΝΙΑΣ			ΚΛΑΔΟΣ ΕΦΑΡΜΟΣΜΕΝΩΝ ΤΕΧΝΩΝ			ΚΛΑΔΟΣ ΛΕΙΤΟΥΡΓΙΑΣ ΚΑΙ ΔΙΑΧΕΙΡΙΣΗΣ ΜΟΝΑΔΑΣ ΦΙΛΟΣΕΝΙΑΣ		
	Α' ΤΑΞΗ	Β' ΤΑΞΗ	Γ' ΤΑΞΗ	Α' ΤΑΞΗ	Β' ΤΑΞΗ	Γ' ΤΑΞΗ	Α' ΤΑΞΗ	Β' ΤΑΞΗ	Γ' ΤΑΞΗ	Α' ΤΑΞΗ	Β' ΤΑΞΗ	Γ' ΤΑΞΗ
Θρησκευτικά	1	1	1	1	1	1	1	1	1	1	1	1
Ελληνικά	4*	5*	6*	4*	5*	6*	4*	5*	6*	4*	5*	6*
Ιστορία και Αγωγή του Πολίτη	2	1		2	1		2	1		2	1	
Φυσική Αγωγή	1	1	1	1	1	1	1	1	1	1	1	1
Μουσική	1			1			1			1		
Μαθηματικά	4*	4*	4*	4*	4*	4*	4*	4*	4*	4*	4*	4*
Χημεία	1			1			1			1		
Βιολογία					4*	4*						
Φυσική	3*	5*	5*	3*	2*	2*	3	2	2			
Αγγλικά	2	2	2	2	2	2	2*	4*	4*	2*	4*	4*
*Γαλλικά ή Γερμανικά ή Ρωσικά										2	2	2
Λογιστική/Οικονομικά										2	2	2
Επιλεγόμενα (Εμβόθισης, Ενίσχυσης, Εμπλουτισμού, Εξειδίκευσης)		4	4		3	3		5	5		4	4
Τεχνολογία και Εργαστήρια Κλάδου και Ειδικότητας**	14	12	12	14	12	12	14	12	12	13	11	11
Εφαρμογές Η.Υ.	2			2			2			2		
ΣΥΝΟΛΟ ΠΕΡΙΟΔΩΝ	35	35	35	35	35	35	35	35	35	35	35	35

* Εξεταζόμενα μαθήματα Μέσης Γενικής Εκπαίδευσης

** Εξεταζόμενα Τεχνολογικά μαθήματα Ειδικότητας (I &II) Μέσης Τεχνικής και Επαγγελματικής Εκπαίδευσης

Εξεταζόμενα Μαθήματα ΘΕΩΡΗΤΙΚΗΣ ΚΑΤΕΥΘΥΝΣΗΣ

Νέα
Ελληνικ
ά

+

Μαθηματικά

Φυσική ή Βιολογία ή Αγγλικά
(ανάλογα με την Ειδικότητα)

Τεχνολογικά/ Εργαστηριακά
Κλάδου/Ειδικότητας



ΚΛΑΔΟΙ ΚΑΙ ΕΙΔΙΚΟΤΗΤΕΣ

ΚΛΑΔΟΙ ΚΑΙ ΕΙΔΙΚΟΤΗΤΕΣ ΠΡΑΚΤΙΚΗΣ ΚΑΤΕΥΘΥΝΣΗΣ		Α' ΛΕΥΚΩΣΙΑΣ	Β' ΛΕΥΚΩΣΙΑΣ	ΜΑΚΑΡΙΟΣ Γ'	Α' ΛΕΜΕΣΟΥ	Β' ΛΕΜΕΣΟΥ	Γ' ΛΕΜΕΣΟΥ	ΛΑΡΝΑΚΑΣ	ΑΓ. ΛΑΖΑΡΟΥ	ΑΥΓΟΡΟΥ	ΠΑΡΑΛΙΜΝΙΟΥ	ΠΕΦΟΥ	Π. ΧΡΥΣΟΚΟΥΣ	ΕΜΠΑΣ	ΑΓΡΟΥ	ΟΜΟΛΟΥΣ
Κλάδος Μηχανολογίας																
ΜΠ	Τεχνικός Μηχανικής Παραγωγής	•	•	•					•	•		•				
ΜΕ	Τεχνικός Μηχανολογικών Εγκαταστάσεων Κινηών Γεωρακτικές Συσκευές	•		•					•	•		•				
ΜΣ	Τεχνικός Ελασματουργίας – Συγκολλήσεων, Μεταλλικών Κατασκευών και Σωληνώσεων Φυσικού Αερίου	•			•				•	•		•				
ΜΟ	Τεχνικός Μηχανοκίνητων Οχημάτων - Ηλεκτρολόγος Οχημάτων	•	•	•					•	•		•				
ΜΗ	Τεχνικός Συντήρησης Μηχανολογικού και Ηλεκτρολογικού Εξοπλισμού	•			•				•	•		•				
Κλάδος Ηλεκτρολογίας και Ηλεκτρονικών Εφαρμογών																
ΗΕ	Τεχνικός Ηλεκτρικών Εγκαταστάσεων και Αυτοματισμών	•	•			•	•	•		•	•	•	•			
ΗΥ	Τεχνικός Ηλεκτρονικών Υπολογιστών, Δικτύων και Επικοινωνιών	•	•	•		•	•	•		•		•				
ΗΣ	Τεχνικός Οικιακών Συσκευών, Ψύξης και Κλιματισμού		•	•			•	•		•	•	•				
Κλάδος Δομικών Έργων και Κατασκευών																
ΔΤ	Τεχνίτης Δομικών Έργων	•		•	•				•			•	•			
ΔΣ	Σχεδιαστής Δομικών Έργων	•		•	•				•	•		•	•			
ΔΑ	Τεχνικός Συντήρησης και Αποκατάστασης Κτιρίων	•		•	•							•	•			
Κλάδος Εφαρμοσμένων Τεχνών																
ΕΞ	Σχεδιασμός Επίπλων και Ξύλινων Κατασκευών	•			•	•		•				•				
ΕΓ	Γραφικές Τέχνες	•		•	•		•		•			•	•			
ΕΔ	Διακοσμητική	•		•	•		•		•	•		•	•			
ΕΚ	Σχεδιασμός και Κατασκευή Κοσμήματος	•		•			•		•			•				
ΕΕ	Σχεδιασμός και Κατασκευή Ενδυμάτων	•			•		•					•				
Κλάδος Γεωπονίας																
ΓΑ	Ανθοκομία και Αρχιτεκτονική Τοπίου						•							•		
ΓΠ	Παραγωγή Γεωργικών και Κτηνοτροφικών Προϊόντων						•							•		
Κλάδος Υπηρεσιών																
ΥΤ	Υπάλληλοι Τουριστικών Γραφείων και Ξενοδοχείων		•	•					•	•		•				
ΥΓ	Ιδιαίτεροι Γραμματείς		•	•					•	•		•				
Κλάδος Ξενοδοχειακών και Επισιτιστικών Επαγγελμάτων																
ΞΕ	Μάγειροι – Τραπεζοκόμοι	•	•				•	•				•	•	•	•	
ΞΟ	Υποδοχή και Διαχείριση Ορόφων και Μονάδων	•					•					•	•	•	•	
Κλάδος Αισθητικής - Κομμωτικής																
ΑΚ	Κομμωτική		•		•				•	•		•		•		

Νέο Ωρολόγιο Πρόγραμμα ΠΡΑΚΤΙΚΗΣ ΚΑΤΕΥΘΥΝΣΗΣ ΜΤΕΕ

ΜΑΘΗΜΑΤΑ ΠΡΑΚΤΙΚΗΣ ΚΑΤΕΥΘΥΝΣΗΣ	ΚΛΑΔΟΙ ΗΛΕΚΤΡΟΛΟΓΙΑΣ, ΜΗΧΑΝΟΛΟΓΙΑΣ, ΓΕΩΠΟΝΙΑΣ ΚΑΙ ΔΟΜΙΚΩΝ ΕΡΓΩΝ ΚΑΙ ΚΑΤΑΣΚΕΥΩΝ			ΚΛΑΔΟΣ ΞΕΝΟΔΟΧΕΙΑΚΩΝ ΚΑΙ ΕΠΙΣΙΤΗΤΙΚΩΝ ΕΠΑΓΓΕΛΜΑΤΩΝ						ΕΦΑΡΜΟΣΜΕΝΩΝ ΤΕΧΝΩΝ			ΚΟΜΜΩΤΙΚΗ		
				ΤΡΑΠΕΖΟΚΟΜΟΙ			ΔΙΑΧΕΙΡΙΣΗ ΟΡΟΦΩΝ ΚΑΙ ΜΟΝΑΔΩΝ								
	Α' ΤΑΞΗ	Β' ΤΑΞΗ	Γ' ΤΑΞΗ	Α' ΤΑΞΗ	Β' ΤΑΞΗ	Γ' ΤΑΞΗ	Α' ΤΑΞΗ	Β' ΤΑΞΗ	Γ' ΤΑΞΗ	Α' ΤΑΞΗ	ΤΑΞΗ	Γ' ΤΑΞΗ	Α' ΤΑΞΗ	Β' ΤΑΞΗ	Γ' ΤΑΞΗ
Θρησκευτικά	1	1	1	1	1	1	1	1	1	1	1	1	1	1	
Ελληνικά	4*	5*	6*	4*	5*	6*	4*	5*	6*	4*	5*	6*	4*	5*	6*
Ιστορία και Αγωγή του Πολίτη	2	1		2	1		2	1		2	1		2	1	
Φυσική Αγωγή	1	1	1	1	1	1	1	1	1	1	1	1	1	1	
Μουσική	1			1			1			1			1		
Μαθηματικά	2*	2*	2*	2*	2*	2*	2*	2*	2*	2*	2*	2*	2*	2*	
Χημεία	1			1			1			1			1		
Φυσική	2*	2*	2*							2	2	2	2	2	
Αγγλικά	2	2	2	2*	4*	4*	3*	4*	4*	2*	2*	2*	2*	2*	2*
Γαλλικά							2	2	2				2		
*Γερμανικά ή Ρωσικά							3	3	3						
*Γαλλικά ή Γερμανικά ή Ρωσικά				2	2	2									
Επιλεγόμενα (Εμβόθυνσης, Ενίσχυσης, Εμπλουτισμού, Εξειδίκευσης)		4	4		4	4		4	4		4	4		4	4
Τεχνολογία και Εργαστήρια Κλάδου και Ειδικότητας**	17	17	17	17	15	15	13	12	12	17	17	17	15	17	17
Εφαρμογές Η.Υ.	2			2			2			2			2		
ΣΥΝΟΛΟ ΠΕΡΙΟΔΩΝ	35	35	35	35	35	35	35	35	35	35	35	35	35	35	35

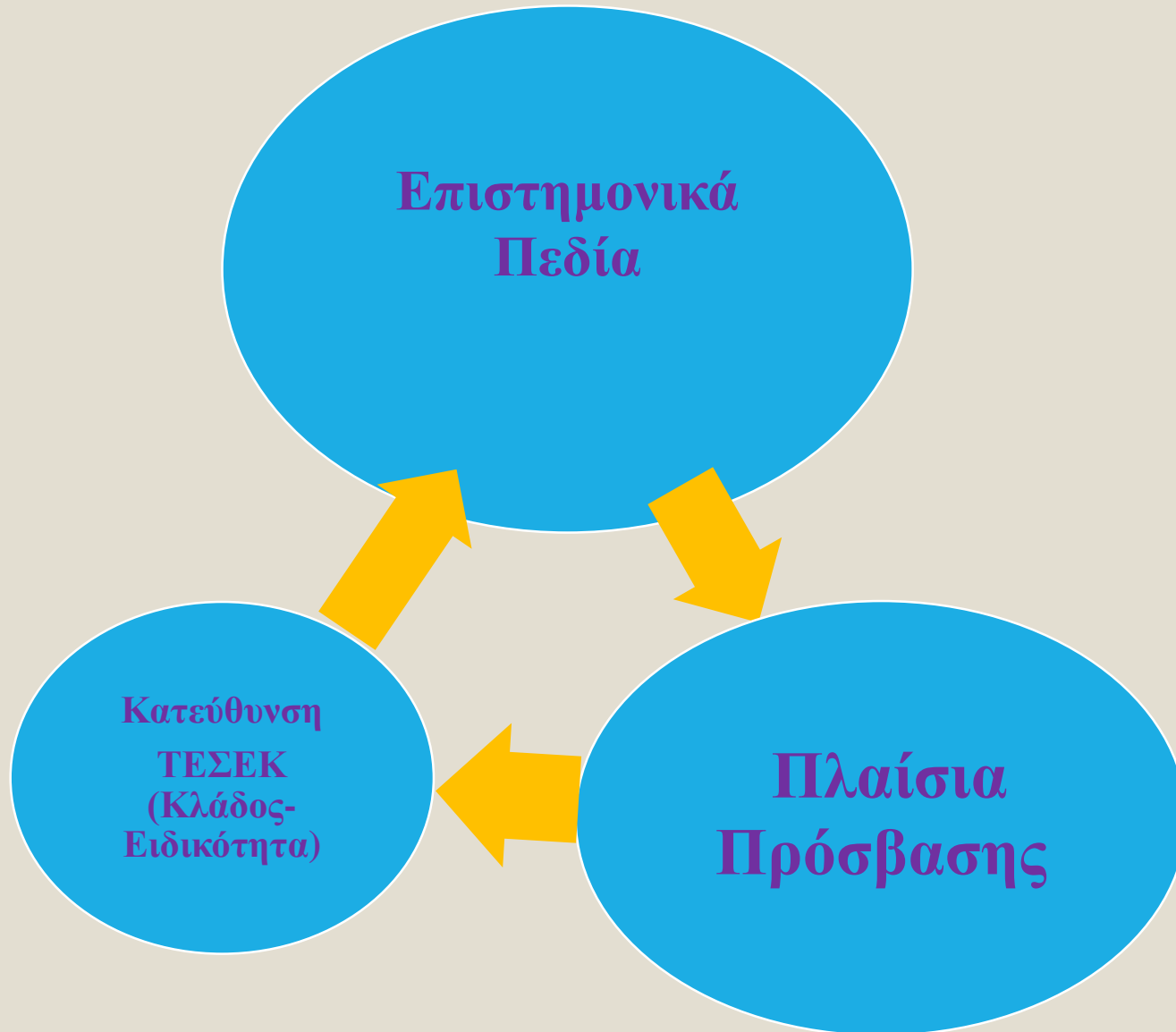
Εξεταζόμενα Μαθήματα ΠΡΑΚΤΙΚΗΣ ΚΑΤΕΥΘΥΝΣΗΣ

Νέα
Ελληνικ
ά

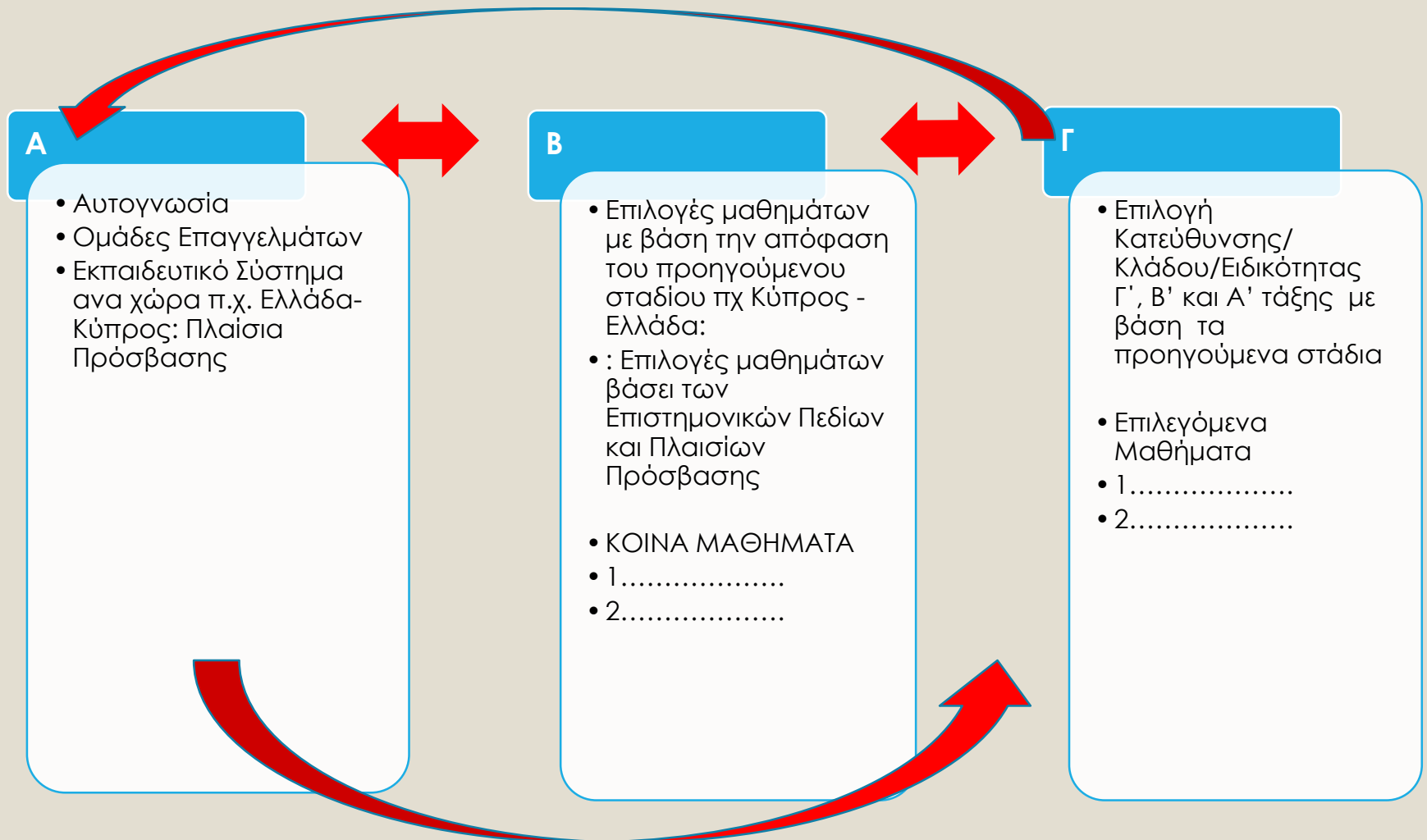
+

Μαθηματικά
Φυσική ή Αγγλικά (ανάλογα με την
Ειδικότητα)
Τεχνολογικά/ Εργαστηριακά
Κλάδου/Ειδικότητας





Άσκηση υλοποίησης των αλληλοεξαρτώμενων σταδίων



ΔΕΙΓΜΑ ΑΣΚΗΣΗΣ (Θεωρητική Κατεύθυνση)

ΣΤΑΔΙΟ Α) :

ΟΜΑΔΕΣ ΕΠΑΓΓΕΛΜΑΤΩΝ ΚΥΠΡΟΣ - ΕΛΛΑΔΑ

Πληροφορική, Πληροφορική και Τηλεματική, Πληροφορική με Εφαρμογές στη Βιοϊατρική, Πολυμέσα και Γραφικές Τέχνες, Επικοινωνία και Σπουδές Διαδικτύου

ΣΤΑΔΙΟ Β): ΣΥΝΟΛΟ ΑΠΑΙΤΟΥΜΕΝΩΝ ΜΑΘΗΜΑΤΩΝ ΜΕ ΒΑΣΗ ΤΙΣ ΕΠΙΛΟΓΕΣ ΤΟΥ ΠΡΟΗΓΟΥΜΕΝΟΥ ΣΤΑΔΙΟΥ – Πλαίσια 24 και 27

Πλαίσιο Πρόσβασης 24	
Κωδικός Σχολής	Υποχρεωτικά Μαθήματα (4): <ul style="list-style-type: none"> • Νέα Ελληνικά • Μαθηματικά • Φυσική • Πληροφορική ή Ψηφιακά Ηλεκτρονικά II Τ.Σ. (Θ.Κ.) ή Ηλεκτρολογία III Τ.Σ. (Θ.Κ.)
	ΠΑΝΕΠΙΣΤΗΜΙΑ/ΣΧΟΛΗ/ΤΜΗΜΑ – ΚΥΠΡΟΣ
4105	ΠΛΗΡΟΦΟΡΙΚΗΣ (Π.Κ.)
	ΠΑΝΕΠΙΣΤΗΜΙΑ/ΣΧΟΛΗ/ΤΜΗΜΑ – ΕΛΛΑΔΑ
338	ΠΛΗΡΟΦΟΡΙΚΗΣ (ΘΕΣΣΑΛΟΝΙΚΗ – ΑΠΘ) (πρόσβαση και από το Πλαίσιο 23)
1630	ΠΛΗΡΟΦΟΡΙΚΗΣ (ΚΑΒΑΛΑ – ΔΙ.ΠΑ.Ε.) (πρόσβαση και από το Πλαίσιο 23)
1554	ΠΛΗΡΟΦΟΡΙΚΗΣ (ΚΑΣΤΟΡΙΑ – ΠΑΝ.ΔΥΤ.ΜΑΚ.) (πρόσβαση και από το Πλαίσιο 23)
366	ΠΛΗΡΟΦΟΡΙΚΗΣ (ΚΕΡΚΥΡΑ – ΙΟΝΙΟ ΠΑΝ/ΜΙΟ) (πρόσβαση και από το Πλαίσιο 23)
412	ΠΛΗΡΟΦΟΡΙΚΗΣ ΚΑΙ ΤΗΛΕΜΑΤΙΚΗΣ (ΑΘΗΝΑ – ΧΑΡΟΚΟΠΕΙΟ) (πρόσβαση και από το Πλαίσιο 23)
099	ΠΛΗΡΟΦΟΡΙΚΗΣ ΚΑΙ ΤΗΛΕΠΙΚΟΙΝΩΝΙΩΝ (ΛΑΜΙΑ – ΠΑΝ. ΘΕΣΣΑΛΙΑΣ) (πρόσβαση και από το Πλαίσιο 23)
330	ΠΛΗΡΟΦΟΡΙΚΗΣ ΚΑΙ ΤΗΛΕΠΙΚΟΙΝΩΝΙΩΝ (ΑΘΗΝΑ – ΕΚΠΑ) (πρόσβαση και από το Πλαίσιο 23)
1250	ΠΛΗΡΟΦΟΡΙΚΗΣ ΚΑΙ ΤΗΛΕΠΙΚΟΙΝΩΝΙΩΝ (ΑΡΤΑ – ΠΑΝ. ΙΩΑΝΝΙΝΩΝ) (πρόσβαση και από το Πλαίσιο 23)
098	ΠΛΗΡΟΦΟΡΙΚΗΣ ΚΑΙ ΤΗΛΕΠΙΚΟΙΝΩΝΙΩΝ (ΤΡΙΠΟΛΗ – ΠΑΝ. ΠΕΛ/ΝΗΣΟΥ) (πρόσβαση και από το Πλαίσιο 23)
369	ΠΛΗΡΟΦΟΡΙΚΗΣ ΜΕ ΕΦΑΡΜΟΓΕΣ ΣΤΗ ΒΙΟΙΑΤΡΙΚΗ (ΛΑΜΙΑ – ΠΑΝ. ΘΕΣΣΑΛΙΑΣ) (πρόσβαση και από το Πλαίσιο 23)

Πλαίσιο Πρόσβασης 27		
Κωδικός Σχολής	Υποχρεωτικά Μαθήματα (2): <ul style="list-style-type: none"> • Νέα Ελληνικά • Μαθηματικά ή Μαθηματικά Κ.Κ. 	Επιλεγόμενα Μαθήματα (2): <ul style="list-style-type: none"> • Φυσική • Βιολογία • Ιστορία • Αρχαία Ελληνικά • Αγγλικά ή Αγγλικά 4ωρο Τ.Σ. ή Γαλλικά ή Άλλη Ξένη Γλώσσα* • Οικονομικά • Λογιστική • Πληροφορική • Σχεδιασμός και Τεχνολογία ή Τεχνολογία Τ.Σ. (Θ.Κ.) ή Τεχνολογία Τ.Σ. (Π.Κ.) • Εικαστικές Εφαρμογές • Γραφικές Τέχνες (βλ. Πίνακα Μαθημάτων με Περιορισμούς σελ. 8)
		* Γερμανικά, Ιταλικά, Ισπανικά, Ρωσικά, Τουρκικά
	ΠΑΝΕΠΙΣΤΗΜΙΑ/ΣΧΟΛΗ/ΤΜΗΜΑ – ΚΥΠΡΟΣ	
5121	ΔΙΟΙΚΗΣΗΣ ΞΕΝΟΔΟΧΕΙΩΝ ΚΑΙ ΤΟΥΡΙΣΜΟΥ (Τ.Π.Κ.)	
5122	ΕΠΙΚΟΙΝΩΝΙΑΣ ΚΑΙ ΣΠΟΥΔΩΝ ΔΙΑΔΙΚΤΥΟΥ (Τ.Π.Κ.)	
5125	ΠΟΛΥΜΕΣΩΝ ΚΑΙ ΓΡΑΦΙΚΩΝ ΤΕΧΝΩΝ (ΠΟΛΥΜΕΣΩΝ) (Τ.Π.Κ.)	
5126	ΠΟΛΥΜΕΣΩΝ ΚΑΙ ΓΡΑΦΙΚΩΝ ΤΕΧΝΩΝ (ΓΡΑΦΙΚΩΝ ΤΕΧΝΩΝ) (Τ.Π.Κ.)	
5128	ΟΛΟΚΛΗΡΩΜΕΝΗ ΕΠΙΚΟΙΝΩΝΙΑ ΜΑΡΚΕΤΙΝΓΚ (Τ.Π.Κ.)	
	ΠΑΝΕΠΙΣΤΗΜΙΑ/ΣΧΟΛΗ/ΤΜΗΜΑ – ΕΛΛΑΔΑ	
674	ΓΡΑΦΙΣΤΙΚΗΣ ΚΑΙ ΟΠΤΙΚΗΣ ΕΠΙΚΟΙΝΩΝΙΑΣ (ΑΙΓΑΛΕΩ – ΠΑΝ.ΔΥΤ.ΑΤΤΙΚΗΣ)	
1627	ΔΗΜΙΟΥΡΓΙΚΟΥ ΣΧΕΔΙΑΣΜΟΥ ΚΑΙ ΕΝΔΥΣΗΣ (ΚΙΛΚΙΣ – ΔΙ.ΠΑ.Ε.)	

Κοινά Μαθήματα

Νέα Ελληνικά
Μαθηματικά
Φυσική
Ψηφιακά Ηλεκτρονικά II Τ.Σ. (Θ.Κ.)
ή Ηλεκτρολογία III Τ.Σ. (Θ.Κ.)



ΣΤΑΔΙΟ Γ) :

**ΕΠΙΛΟΓΗ ΜΑΘΗΜΑΤΩΝ ΚΑΤΕΥΘΥΝΣΗΣ /
ΕΙΔΙΚΟΤΗΤΑΣ**

Γ' ΚΑΙ Β' ΜΕ ΒΑΣΗ ΤΑ ΠΡΟΗΓΟΥΜΕΝΑ ΣΤΑΔΙΑ

Μαθηματικά

Φυσική

ΣΤΑΔΙΟ Δ) :

ΕΠΙΛΟΓΗ ΚΑΤΕΥΘΥΝΣΗΣ / ΚΛΑΔΟΥ-ΕΙΔΙΚΟΤΗΤΑΣ

ΘΕΩΡΗΤΙΚΗ ΚΑΤΕΥΘΥΝΣΗ

Κλάδος Ηλεκτρολογίας και Ηλεκτρονικών Εφαρμογών

**Ειδικότητα: Ηλεκτρονικοί Υπολογιστές, Δίκτυα και
Επικοινωνίες**

ΔΕΙΓΜΑ ΑΣΚΗΣΗΣ (Πρακτική Κατεύθυνση)

ΣΤΑΔΙΟ Α) :

ΟΜΑΔΕΣ ΕΠΑΓΓΕΛΜΑΤΩΝ ΚΥΠΡΟΣ - ΕΛΛΑΔΑ

**Μαγειρικές Τέχνες, Ξενοδοχειακή και Τουριστική Διεύθυνση,
Σχολή Μόνιμων Υπαξιωματικών**

ΣΤΑΔΙΟ Β):

ΣΥΝΟΛΟ ΑΠΑΙΤΟΥΜΕΝΩΝ ΜΑΘΗΜΑΤΩΝ ΜΕ ΒΑΣΗ ΤΙΣ ΕΠΙΛΟΓΕΣ ΤΟΥ ΠΡΟΗΓΟΥΜΕΝΟΥ ΣΤΑΔΙΟΥ – Πλαίσιο 25

ΚΑΙ Πλαίσιο 20

Πλαίσιο Πρόσβασης 25		
	Υποχρεωτικά Μαθήματα (2): <ul style="list-style-type: none">• Νέα Ελληνικά• Αγγλικά ή Αγγλικά 4ωρο Τ.Σ.	Επιλεγόμενα Μαθήματα (1): <ul style="list-style-type: none">• Ιστορία• Οικονομικά• Λογιστική• Σχεδιασμός και Τεχνολογία ή Τεχνολογία Τ.Σ. (Θ.Κ.) ή Τεχνολογία Τ.Σ. (Π.Κ.)• Γαλλικά ή Άλλη Ξένη Γλώσσα*• Φυσική• Χημεία• Βιολογία• Μαθηματικά ή Μαθηματικά Κ.Κ.
Κωδικός Σχολής		* Γερμανικά, Ιταλικά, Ισπανικά, Ρωσικά, Τουρκικά
	ΑΝΩΤΕΡΟ ΞΕΝΟΔΟΧΕΙΑΚΟ ΙΝΣΤΙΤΟΥΤΟ ΚΥΠΡΟΥ (Α.Ξ.Ι.Κ.)	
5302	ΜΑΓΕΙΡΙΚΕΣ ΤΕΧΝΕΣ (3 έτη – ΓΛΩΣΣΑ ΔΙΔΑΣΚΑΛΙΑΣ ΑΓΓΛΙΚΗ)	
5305	ΞΕΝΟΔΟΧΕΙΑΚΗ ΚΑΙ ΤΟΥΡΙΣΤΙΚΗ ΔΙΕΥΘΥΝΣΗ (3 έτη – ΓΛΩΣΣΑ ΔΙΔΑΣΚΑΛΙΑΣ ΑΓΓΛΙΚΗ)	

Πλαίσιο Πρόσβασης 20		
	Υποχρεωτικά Μαθήματα (3): <ul style="list-style-type: none">• Νέα Ελληνικά• Μαθηματικά ή Μαθηματικά Κ.Κ.• Αγγλικά ή Αγγλικά 4ωρο Τ.Σ.	Επιλεγόμενα Μαθήματα (1): <ul style="list-style-type: none">• Φυσική ή Φυσική 4ωρο Τ.Σ.• Χημεία• Βιολογία• Πληροφορική• Σχεδιασμός και Τεχνολογία ή Τεχνολογία Τ.Σ. (Θ.Κ.) ή Τεχνολογία Τ.Σ. (Π.Κ.)• Ελεύθερο – Προσωπικό Σχέδιο• Αρχιτεκτονικό – Τεχνικό Σχέδιο ή Αρχιτεκτονικό Σχέδιο Τ.Σ. (Θ.Κ.)• Ιστορία• Εικαστικές Εφαρμογές• Γραφικές Τέχνες (βλ. Πίνακα Μαθημάτων με Περιορισμούς σελ. 8)• Λογιστική• Οικονομικά
Κωδικός Σχολής		
	ΣΤΡΑΤΙΩΤΙΚΕΣ ΣΧΟΛΕΣ (βλ. Σημ. 1)	
4601	ΣΧΟΛΗ ΜΟΝΙΜΩΝ ΥΠΑΞΙΩΜΑΤΙΚΩΝ ΣΤΡΑΤΟΥ ΞΗΡΑΣ – ΤΜΗΜΑ ΟΠΛΩΝ	
4602	ΣΧΟΛΗ ΜΟΝΙΜΩΝ ΥΠΑΞΙΩΜΑΤΙΚΩΝ ΣΤΡΑΤΟΥ ΞΗΡΑΣ – ΤΜΗΜΑ ΣΩΜΑΤΩΝ	
4603	ΣΧΟΛΗ ΜΟΝΙΜΩΝ ΥΠΑΞΙΩΜΑΤΙΚΩΝ ΝΑΥΤΙΚΟΥ	
4607	ΣΧΟΛΗ ΜΟΝΙΜΩΝ ΥΠΑΞΙΩΜΑΤΙΚΩΝ ΑΕΡΟΠΟΡΙΑΣ – ΚΑΤΕΥΘΥΝΣΗ ΤΕΧΝΟΛΟΓΙΚΗΣ ΥΠΟΣΤΗΡΙΞΗΣ	
4608	ΣΧΟΛΗ ΜΟΝΙΜΩΝ ΥΠΑΞΙΩΜΑΤΙΚΩΝ ΑΕΡΟΠΟΡΙΑΣ – ΚΑΤΕΥΘΥΝΣΗ ΕΠΙΧΕΙΡΗΣΙΑΚΗΣ ΥΠΟΣΤΗΡΙΞΗΣ	
4609	ΣΧΟΛΗ ΜΟΝΙΜΩΝ ΥΠΑΞΙΩΜΑΤΙΚΩΝ ΑΕΡΟΠΟΡΙΑΣ – ΚΑΤΕΥΘΥΝΣΗ ΔΙΟΙΚΗΤΙΚΗΣ ΚΑΙ ΕΦΟΔΙΑΣΤΙΚΗΣ ΥΠΟΣΤΗΡΙΞΗΣ	

Κοινά Μαθήματα

Νέα Ελληνικά
Μαθηματικά Κ.Κ.
Αγγλικά 4ωρο Τ.Σ.
Τεχνολογία Τ.Σ. (Π.Κ.)



ΣΤΑΔΙΟ Γ) :

**ΕΠΙΛΟΓΗ ΜΑΘΗΜΑΤΩΝ ΚΑΤΕΥΘΥΝΣΗΣ /
ΕΙΔΙΚΟΤΗΤΑΣ**

Γ' ΚΑΙ Β' ΜΕ ΒΑΣΗ ΤΑ ΠΡΟΗΓΟΥΜΕΝΑ ΣΤΑΔΙΑ

Μαθηματικά 4ωρο

Αγγλικά 4ωρο

ΣΤΑΔΙΟ Δ) :

ΕΠΙΛΟΓΗ ΚΑΤΕΥΘΥΝΣΗΣ / ΚΛΑΔΟΥ - ΕΙΔΙΚΟΤΗΤΑΣ

ΠΡΑΚΤΙΚΗ ΚΑΤΕΥΘΥΝΣΗ

(διάφορες ειδικότητες)

**Οι Κατευθύνσεις της ΤΕΣΕΚ συνδέονται
με τα 4 Επιστημονικά Πεδία ΜΕΣΩ των
Πλαισίων Πρόσβασης**

ΘΕΩΡΗΤΙΚΗ ΚΑΤΕΥΘΥΝΣΗ - ΕΝΔΕΙΚΤΙΚΕΣ ΣΠΟΥΔΕΣ (1)

ΘΕΩΡΗΤΙΚΗ ΚΑΤΕΥΘΥΝΣΗ: Πλαίσια 18,19,23,24

Μαθηματικά, Στατιστικής και Αναλογιστικών – Χρηματοοικονομικών Μαθηματικών, Συστήματα Ενέργειας, Φυσική, Πληροφορική, Πληροφορική και Τηλεματική, Πληροφορική και Τηλεπικοινωνιών, Πληροφορική με εφαρμογές στη Βιοϊατρική, **Αρχιτεκτονική***, Ηλεκτρολογία Μηχανική, Μηχανολογία Μηχανική, Μηχανική Μεταλλείων και Μεταλλουργών, Πολιτική Μηχανική, Μηχανική Περιβάλλοντος, Μηχανολογία και Αεροναυπηγική Μηχανική, Ναυπηγική Μηχανική, Αγρονομία/Τοπογραφία, Αεροδιαστημική Επιστήμη και Τεχνολογία, Γεωλογία, Τεχνολογίες Ψηφιακής Βιομηχανίας, Στρατιωτικές Σχολές Αξιωματικών κ.ά.

***Για το Πλαίσιο 18** – Αρχιτεκτονικής, απαιτείται υποχρεωτική εξέταση στο Αρχιτεκτονικό Σχέδιο Τ.Σ - Θ.Κ.

ΘΕΩΡΗΤΙΚΗ ΚΑΤΕΥΘΥΝΣΗ - ΕΝΔΕΙΚΤΙΚΕΣ ΣΠΟΥΔΕΣ (2)

Πλαίσιο Πρόσβασης 18		
Κωδικός Σχολής	Υποχρεωτικά Μαθήματα (3):	Επιλεγόμενα Μαθήματα (1):
		<ul style="list-style-type: none"> • Νέα Ελληνικά • Μαθηματικά • Φυσική
	ΠΑΝΕΠΙΣΤΗΜΙΑ/ΣΧΟΛΗ/ΤΜΗΜΑ – ΚΥΠΡΟΣ	
4108	ΑΡΧΙΤΕΚΤΟΝΙΚΗΣ (ΕΝΟΠΟΙΗΜΕΝΟΣ ΤΙΤΛΟΣ ΣΠΟΥΔΩΝ ΜΕΤΑΠΤΥΧΙΑΚΟΥ ΕΠΙΠΕΔΟΥ) (Π.Κ.) (βλ. Σημ. 6)	
	ΠΑΝΕΠΙΣΤΗΜΙΑ/ΣΧΟΛΗ/ΤΜΗΜΑ – ΕΛΛΑΔΑ	
231	ΑΡΧΙΤΕΚΤΟΝΩΝ ΜΗΧΑΝΙΚΩΝ (ΑΘΗΝΑ – ΕΜΠ)	
236	ΑΡΧΙΤΕΚΤΟΝΩΝ ΜΗΧΑΝΙΚΩΝ (ΒΟΛΟΣ – ΠΑΝ. ΘΕΣΣΑΛΙΑΣ)	
233	ΑΡΧΙΤΕΚΤΟΝΩΝ ΜΗΧΑΝΙΚΩΝ (ΘΕΣΣΑΛΟΝΙΚΗ – ΑΠΘ)	
779	ΑΡΧΙΤΕΚΤΟΝΩΝ ΜΗΧΑΝΙΚΩΝ (ΙΩΑΝΝΙΝΑ – ΠΑΝ. ΙΩΑΝΝΙΝΩΝ)	
234	ΑΡΧΙΤΕΚΤΟΝΩΝ ΜΗΧΑΝΙΚΩΝ (ΞΑΝΘΗ – ΔΠΘ)	
232	ΑΡΧΙΤΕΚΤΟΝΩΝ ΜΗΧΑΝΙΚΩΝ (ΠΑΤΡΑ – ΠΑΝ. ΠΑΤΡΩΝ)	
370	ΑΡΧΙΤΕΚΤΟΝΩΝ ΜΗΧΑΝΙΚΩΝ (ΧΑΝΙΑ – ΠΟΛΥΧΝΕΙΟ ΚΡΗΤΗΣ)	

ΘΕΩΡΗΤΙΚΗ ΚΑΤΕΥΘΥΝΣΗ - ΕΝΔΕΙΚΤΙΚΕΣ ΣΠΟΥΔΕΣ (3)

ΕΠΙΣΤΗΜΕΣ ΟΙΚΟΝΟΜΙΑΣ ΚΑΙ ΔΙΟΙΚΗΣΗΣ ΠΛΑΙΣΙΟ 22

Οικονομικά, Λογιστική, Χρηματοοικονομικά, Διοίκηση Επιχειρήσεων, Μάρκετινγκ, Διεθνείς-Ευρωπαϊκές Σπουδές, Στατιστική, Ασφαλιστικές Επιστήμες, Ναυτιλιακές Σπουδές, Στρατιωτικές Σχολές Αξιωματικών Οικονομικό, Αγροτική Οικονομία και Ανάπτυξη, κ.α.

Πλαίσιο Πρόσβασης 22 (συνέχεια)		
Κωδικός Σχολής	Υποχρεωτικά Μαθήματα (2):	Επιλεγόμενα Μαθήματα (2):
	<ul style="list-style-type: none"> • Νέα Ελληνικά • Μαθηματικά 	<ul style="list-style-type: none"> • Οικονομικά • Λογιστική • Φυσική • Αγγλικά ή Αγγλικά 4ωρο Τ.Σ. ή Γαλλικά ή Άλλη Ξένη Γλώσσα* • Πληροφορική <p>* Γερμανικά, Ιταλικά, Ισπανικά, Ρωσικά, Τουρκικά</p>
	ΠΑΝΕΠΙΣΤΗΜΙΑ/ΣΧΟΛΗ/ΤΜΗΜΑ – ΕΛΛΑΔΑ	
309	ΟΙΚΟΝΟΜΙΚΩΝ ΕΠΙΣΤΗΜΩΝ (ΑΘΗΝΑ – ΕΚΠΑ)	
350	ΟΙΚΟΝΟΜΙΚΩΝ ΕΠΙΣΤΗΜΩΝ (ΒΟΛΟΣ – ΠΑΝ. ΘΕΣΣΑΛΙΑΣ)	
311	ΟΙΚΟΝΟΜΙΚΩΝ ΕΠΙΣΤΗΜΩΝ (ΘΕΣΣΑΛΟΝΙΚΗ – ΑΠΘ)	
317	ΟΙΚΟΝΟΜΙΚΩΝ ΕΠΙΣΤΗΜΩΝ (ΘΕΣΣΑΛΟΝΙΚΗ – ΠΑΝ. ΜΑΚΕΔΟΝΙΑΣ)	
345	ΟΙΚΟΝΟΜΙΚΩΝ ΕΠΙΣΤΗΜΩΝ (ΙΩΑΝΝΙΝΑ – ΠΑΝ. ΙΩΑΝΝΙΝΩΝ)	
1548	ΟΙΚΟΝΟΜΙΚΩΝ ΕΠΙΣΤΗΜΩΝ (ΚΑΣΤΟΡΙΑ – ΠΑΝ.ΔΥΤ. ΜΑΚ.)	
097	ΟΙΚΟΝΟΜΙΚΩΝ ΕΠΙΣΤΗΜΩΝ (ΚΟΜΟΤΗΝΗ – ΔΠΘ)	
319	ΟΙΚΟΝΟΜΙΚΩΝ ΕΠΙΣΤΗΜΩΝ (ΠΑΤΡΑ – ΠΑΝ. ΠΑΤΡΩΝ)	
321	ΟΙΚΟΝΟΜΙΚΩΝ ΕΠΙΣΤΗΜΩΝ (ΡΕΘΥΜΝΟ – ΠΑΝ. ΚΡΗΤΗΣ)	
1602	ΟΙΚΟΝΟΜΙΚΩΝ ΕΠΙΣΤΗΜΩΝ (ΣΕΡΡΕΣ – ΔΙ.ΠΑ.Ε.)	
361	ΟΙΚΟΝΟΜΙΚΩΝ ΕΠΙΣΤΗΜΩΝ (ΤΡΙΠΟΛΗ – ΠΑΝ. ΠΕΛ/ΝΗΣΟΥ)	
400	ΟΡΓΑΝΩΣΗΣ ΚΑΙ ΔΙΑΧΕΙΡΙΣΗΣ ΑΘΛΗΤΙΣΜΟΥ (ΣΠΑΡΤΗ – ΠΑΝ. ΠΕΛ/ΝΗΣΟΥ)	
313	ΟΡΓΑΝΩΣΗΣ ΚΑΙ ΔΙΟΙΚΗΣΗΣ ΕΠΙΧΕΙΡΗΣΕΩΝ (ΑΘΗΝΑ – Ο.Π.Α)	

ΘΕΩΡΗΤΙΚΗ ΚΑΙ ΠΡΑΚΤΙΚΗ ΚΑΤΕΥΘΥΝΣΗ - ΕΝΔΕΙΚΤΙΚΕΣ ΣΠΟΥΔΕΣ (4)

ΠΛΑΙΣΙΑ 25, 26, 27, 30

Μαγειρική, Ξενοδοχειακά (ΑΞΙΚ), Ανώτερες Σχολές Τουριστικής Εκπαίδευσης (ΑΣΤΕΡ/ΑΣΤΕΚ), Ανώτατη Σχολή Παιδαγωγικής και Τεχνολογικής Εκπαίδευσης (Α.Σ.ΠΑΙ.Τ.Ε), Επικοινωνία και Σπουδές Διαδικτύου, Πολυμέσα και Γραφικές Τέχνες, Διοίκηση Ξενοδοχείων και Τουρισμού, Εσωτερική Αρχιτεκτονική, Κινηματογράφος, Δημιουργικός Σχεδιασμός και Ένδυση, Τέχνες Ήχου και Εικόνας, Διοίκηση Οργανισμών-Μάρκετινγκ και Τουρισμού, Θεωρία και Ιστορία Τέχνης, Ψηφιακά Μέσα και Επικοινωνία κ.ά.

ΘΕΩΡΗΤΙΚΗ ΚΑΙ ΠΡΑΚΤΙΚΗ ΚΑΤΕΥΘΥΝΣΗ - ΕΝΔΕΙΚΤΙΚΕΣ ΣΠΟΥΔΕΣ ΠΛΑΙΣΙΟ 20 ΣΧΟΛΕΣ ΜΟΝΙΜΩΝ ΥΠΑΞΙΩΜΑΤΙΚΩΝ –

Πλαίσιο Πρόσβασης 20	
Κωδικός Σχολής	<p>Υποχρεωτικά Μαθήματα (3):</p> <ul style="list-style-type: none"> • Νέα Ελληνικά • Μαθηματικά <u>ή</u> Μαθηματικά Κ.Κ. • Αγγλικά <u>ή</u> Αγγλικά 4ωρο Τ.Σ. <p>Επιλεγόμενα Μαθήματα (1):</p> <ul style="list-style-type: none"> • Φυσική <u>ή</u> Φυσική 4ωρο Τ.Σ. • Χημεία • Βιολογία • Πληροφορική • Σχεδιασμός και Τεχνολογία <u>ή</u> Τεχνολογία Τ.Σ. (Θ.Κ.) <u>ή</u> Τεχνολογία Τ.Σ. (Π.Κ.) • Ελεύθερο – Προοπτικό Σχέδιο • Αρχιτεκτονικό – Τεχνικό Σχέδιο <u>ή</u> Αρχιτεκτονικό Σχέδιο Τ.Σ. (Θ.Κ.) • Ιστορία • Εικαστικές Εφαρμογές • Γραφικές Τέχνες (βλ. Πίνακα Μαθημάτων με Περιορισμούς σελ. 8) • Λογιστική • Οικονομικά
	ΣΤΡΑΤΙΩΤΙΚΕΣ ΣΧΟΛΕΣ (βλ. Σημ. 1)
4601	ΣΧΟΛΗ ΜΟΝΙΜΩΝ ΥΠΑΞΙΩΜΑΤΙΚΩΝ ΣΤΡΑΤΟΥ ΞΗΡΑΣ – ΤΜΗΜΑ ΟΠΛΩΝ
4602	ΣΧΟΛΗ ΜΟΝΙΜΩΝ ΥΠΑΞΙΩΜΑΤΙΚΩΝ ΣΤΡΑΤΟΥ ΞΗΡΑΣ – ΤΜΗΜΑ ΣΩΜΑΤΩΝ
4603	ΣΧΟΛΗ ΜΟΝΙΜΩΝ ΥΠΑΞΙΩΜΑΤΙΚΩΝ ΝΑΥΤΙΚΟΥ
4607	ΣΧΟΛΗ ΜΟΝΙΜΩΝ ΥΠΑΞΙΩΜΑΤΙΚΩΝ ΑΕΡΟΠΟΡΙΑΣ – ΚΑΤΕΥΘΥΝΣΗ ΤΕΧΝΟΛΟΓΙΚΗΣ ΥΠΟΣΤΗΡΙΞΗΣ
4608	ΣΧΟΛΗ ΜΟΝΙΜΩΝ ΥΠΑΞΙΩΜΑΤΙΚΩΝ ΑΕΡΟΠΟΡΙΑΣ – ΚΑΤΕΥΘΥΝΣΗ ΕΠΙΧΕΙΡΗΣΙΑΚΗΣ ΥΠΟΣΤΗΡΙΞΗΣ
4609	ΣΧΟΛΗ ΜΟΝΙΜΩΝ ΥΠΑΞΙΩΜΑΤΙΚΩΝ ΑΕΡΟΠΟΡΙΑΣ – ΚΑΤΕΥΘΥΝΣΗ ΔΙΟΙΚΗΤΙΚΗΣ ΚΑΙ ΕΦΟΔΙΑΣΤΙΚΗΣ ΥΠΟΣΤΗΡΙΞΗΣ

ΘΕΩΡΗΤΙΚΗ ΚΑΙ ΠΡΑΚΤΙΚΗ ΚΑΤΕΥΘΥΝΣΗ - ΕΝΔΕΙΚΤΙΚΕΣ ΣΠΟΥΔΕΣ

ΠΛΑΙΣΙΟ 30

ΑΝΩΤΑΤΕΣ ΣΧΟΛΕΣ ΠΑΙΔΑΓΩΓΙΚΗΣ ΚΑΙ ΤΕΧΝΟΛΟΓΙΚΗΣ ΕΚΠΑΙΔΕΥΣΗΣ (Α.Σ.ΠΑΙ.Τ.Ε.) –

Πλαίσιο Πρόσβασης 30		
Κωδικός Σχολής	<p>Υποχρεωτικά Μαθήματα (2):</p> <ul style="list-style-type: none"> • Νέα Ελληνικά • Μαθηματικά <u>ή</u> Μαθηματικά Κ.Κ. 	<p>Επιλεγόμενα Μαθήματα (2):</p> <ul style="list-style-type: none"> • Φυσική <u>ή</u> Φυσική 4ωρο Τ.Σ. • Χημεία • Βιολογία • Πληροφορική • Σχεδιασμός και Τεχνολογία <u>ή</u> Τεχνολογία Τ.Σ. (Θ.Κ.) <u>ή</u> Τεχνολογία Τ.Σ. (Π.Κ.) • Ελεύθερο – Προοπτικό Σχέδιο • Αρχιτεκτονικό – Τεχνικό Σχέδιο <u>ή</u> Αρχιτεκτονικό Σχέδιο Τ.Σ. (Θ.Κ.) • Αγγλικά <u>ή</u> Αγγλικά 4ωρο Τ.Σ. • Ιστορία • Εικαστικές Εφαρμογές • Γραφικές Τέχνες (βλ. Πίνακα Μαθημάτων με Περιορισμούς σελ. 8) • Λογιστική • Οικονομικά
	ΑΝΩΤΑΤΗ ΣΧΟΛΗ ΠΑΙΔΑΓΩΓΙΚΗΣ ΚΑΙ ΤΕΧΝΟΛΟΓΙΚΗΣ ΕΚΠΑΙΔΕΥΣΗΣ (Α.Σ.ΠΑΙ.Τ.Ε.)	
497	ΕΚΠΑΙΔΕΥΤΙΚΩΝ ΗΛΕΚΤΡΟΛΟΓΩΝ ΜΗΧΑΝΙΚΩΝ ΚΑΙ ΕΚΠΑΙΔΕΥΤΙΚΩΝ ΗΛΕΚΤΡΟΝΙΚΩΝ ΜΗΧΑΝΙΚΩΝ – ΕΚΠΑΙΔΕΥΤΙΚΩΝ ΗΛΕΚΤΡΟΛΟΓΩΝ ΜΗΧΑΝΙΚΩΝ	
507	ΕΚΠΑΙΔΕΥΤΙΚΩΝ ΗΛΕΚΤΡΟΛΟΓΩΝ ΜΗΧΑΝΙΚΩΝ ΚΑΙ ΕΚΠΑΙΔΕΥΤΙΚΩΝ ΗΛΕΚΤΡΟΝΙΚΩΝ ΜΗΧΑΝΙΚΩΝ – ΕΚΠΑΙΔΕΥΤΙΚΩΝ ΗΛΕΚΤΡΟΝΙΚΩΝ ΜΗΧΑΝΙΚΩΝ	
477	ΕΚΠΑΙΔΕΥΤΙΚΩΝ ΜΗΧΑΝΟΛΟΓΩΝ ΜΗΧΑΝΙΚΩΝ	
776	ΕΚΠΑΙΔΕΥΤΙΚΩΝ ΠΟΛΙΤΙΚΩΝ ΜΗΧΑΝΙΚΩΝ	

ΓΕΝΙΚΕΣ ΣΗΜΑΝΤΙΚΕΣ ΕΠΙΣΗΜΑΝΣΕΙΣ

Από το 2022 διαχωρίζονται οι Παγκύπριες
Εξετάσεις σε: **Απόλυσης και Πρόσβασης για τα
ΑΑΕΙ Κύπρου και Ελλάδας**

Οι βαθμολογίες των εξεταζόμενων μαθημάτων που
αφορούν την Απόλυση θα δίδονται **χωρίς
οποιαδήποτε επεξεργασία** στα σχολεία για την
έκδοση Απολυτηρίου

Ενδέχεται οι βαθμολογίες των μαθημάτων Πρόσβασης αφού **τύχουν επεξεργασίας** να χρησιμοποιούνται από την Υπηρεσία Εξετάσεων για σκοπούς υπολογισμού του **«Γενικού Βαθμού Πρόσβασης/Κατάταξης»**.

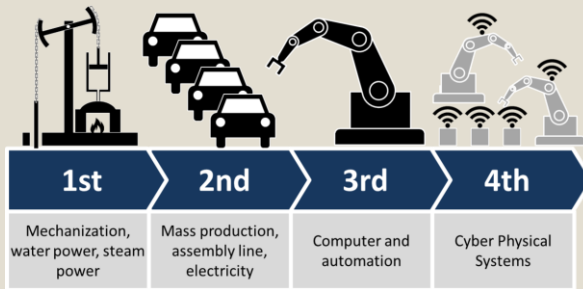
- Μεμονωμένη και ανεξάρτητη επιλογή ενδεχομένως να συνεπάγεται σοβαρά προβλήματα τόσο στο ατομικό πρόγραμμα του μαθητή όσο και στον καταρτισμό προγράμματος του ίδιου του σχολείου. Δεν μπορεί πάντα να διορθωθεί το «λάθος» από την Α΄ προς Β΄ και Γ΄ ΤΕΣΕΚ. Αυτό έχει ως αποτέλεσμα συναισθηματικό και οικονομικό κόστος στο μαθητή και στην οικογένειά του γενικότερα.
- Μη σκεφτείς μόνο την εύκολη επιλογή, αλλά και το αποτέλεσμα της επιλογής.

ΜΕΣΑ ΥΛΟΠΟΙΗΣΗΣ ΤΗΣ ΔΙΑΔΙΚΑΣΙΑΣ ΕΠΙΛΟΓΗΣ ΕΚΠΑΙΔΕΥΤΙΚΗΣ - ΕΠΑΓΓΕΛΜΑΤΙΚΗΣ ΑΠΟΦΑΣΗΣ

1. Καθηγητές Σ.Ε.Α.
2. Συνέντευξη
3. Γενική εικόνα Προσωπικότητας - Σχολική επίδοση, Σχολικά εγχειρίδια
π.χ «Προσανατολισμοί μετά το Γυμνάσιο» «Επιστημονικά Πεδία και
Πλαίσια Πρόσβασης...» κ.ά.
4. Βιβλία και ενημερωτικά φυλλάδια
5. Μελέτες προοπτικών απασχόλησης στην Κύπρο ΑΝΑΔ, Δίκτυο Ευρυδίκη
κ.ά
6. Οδηγός Παγκύπριων Εξετάσεων
7. Οδηγοί Σπουδών Δημοσίων και Ιδιωτικών Εκπαιδευτικών Ιδρυμάτων
Κύπρου και Ελλάδας και άλλων χωρών
8. Ηλεκτρονικές διευθύνσεις
9. Ψυχομετρικά Τέστ π.χ «ΑΡΙΑΔΝΗ» «ΑΡΙΣΤΟΝ»
Σύνδεση Προσωπικότητας με Ομάδες Επαγγελματιών
10. Άλλες δραστηριότητες

ΒΑΣΙΚΕΣ ΣΥΓΧΡΟΝΕΣ

ΠΑΡΑΔΟΧΕΣ - ΕΠΙΣΗΜΑΝΣΕΙΣ



4η Βιομηχανική Επανάσταση (1)

- Η αλματώδης τεχνολογική πρόοδος, η οποία προχωρά με ιλιγγιώδεις ρυθμούς και με συνεπακόλουθες αλλαγές στη βιομηχανία και στο εργασιακό σκηνικό.
- Χαρακτηρίζεται κυρίως από την ευφυή εκμάθηση των ίδιων των Μηχανών, την επιστήμη των Δεδομένων, την Τεχνητή Νοημοσύνη.



Ως εκ τούτου, το εργασιακό σκηνικό μεταβάλλεται, αρκετές θέσεις εργασίες χάνονται λόγω της ψηφιοποίησης και της αντικατάστασης του ανθρώπινου δυναμικού με μηχανές, ενώ νέοι τομείς γεννιούνται, οι οποίοι συνδέονται κυρίως με την καινοτομία, τις νεοφυείς επιχειρήσεις, το διαδικτυακό εμπόριο κ.ά.

Οι συνεπακόλουθες αλλαγές στην Αγορά Εργασίας (1)



Νέες μορφές απασχόλησης

Οικονομία της Πλατφόρμας (The gig economy): Νέα μορφή εργασίας μέσω διαδικτυακών πλατφορμών. Προσφέρουν εργασία πάνω σε gigs δηλ. εργασία σε επιμέρους κομμάτια. Ευέλικτες και προσωρινές μορφές εργασίας (From workplaces to workspaces). Υψηλός βαθμός αυτονομίας - πληρωμή ανά κομμάτι εργασία, ανάθεση ή πώληση.

Οικονομία του Διαμοιρασμού/Διανεμητική Οικονομία (The sharing / on demand economy): Αυτοαπασχόληση, Εμπορική δραστηριότητα μέσω εμπορικών πλατφορμών από καταναλωτές σε καταναλωτές. Κοινή χρήση αγαθών ή υπηρεσιών μέσω online αγορών, mobile εφαρμογών ή άλλων πλατφορμών τεχνολογίας. Π.χ. Zipcar,, Uber, Ebay, Airbnb...

Παγκοσμιοποίηση & Νέα Κινητικότητα (Work anytime, anywhere & on any device):

Η φυσική θέση του εργαζόμενου δεν είναι σημαντική για πολλούς τύπους εργασίας

Οι συνεπακόλουθες αλλαγές στην Αγορά Εργασίας (2)

Ρόλος των εν γένει Ανθρωπιστικών και Κοινωνικών Επιστημών



- ο Οι Ανθρωπιστικές και οι Κοινωνικές Επιστήμες στο σύνολό τους αναμένεται να θέσουν το Μέτρο ως εξισορροπητικός μηχανισμός σε θέματα ηθικής και δεοντολογίας λόγω της ψηφιοποίησης.
- ο . Οι άνθρωποι ως όντα με σκέψεις και συναισθήματα θα χρειάζονται πάντα την ενδεδειγμένη διαχείριση των θεμάτων τους και την μεταξύ τους επικοινωνία/διαντίδραση που δεν μπορεί η Μηχανή να προσφέρει.

Αγορά Εργασίας

Παραδοσιακό Σκηνικό	Σύγχρονο Σκηνικό
Πτυχίο-Επάγγελμα (Γραμμική σύνδεση)	Αποσύνδεση Πτυχίου με Επάγγελμα-Δια Βίου Μάθηση
Έμφαση στις Γνώσεις και Κάθετες Δεξιότητες (Εκπαίδευση του Επαγγελματία)	Έμφαση στις Οριζόντιες Δεξιότητες (Προσωπικότητα)
Μονιμότητα	Μετακίνηση-Εναλλαγή Επαγγελμάτων-Κινητικότητα-επαναξεδίκευση
Ανθρώπινη εργασία	Ψηφιοποίηση
Υπηρεσίες (Δημόσιος Τομέας, Τράπεζες)	Επιχειρηματικότητα, καινοτομία, νεοφυείς επιχειρήσεις

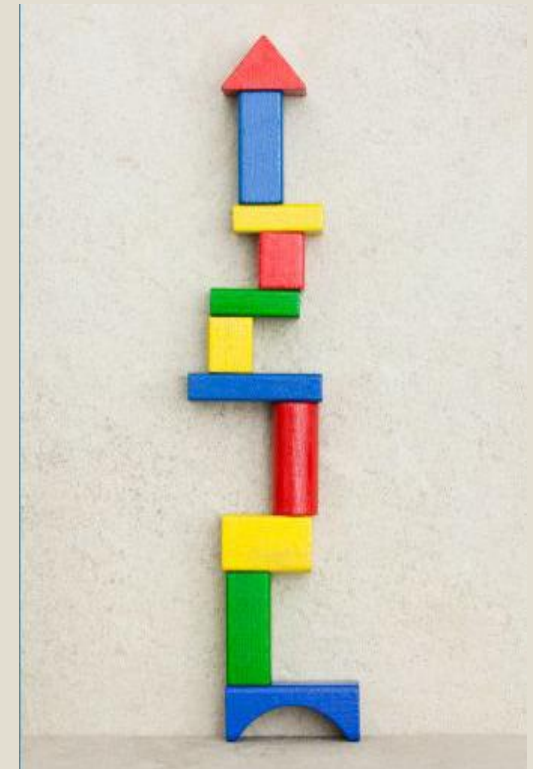
Δεξιότητες

- Κάθετες ή Τεχνικές (Hard Skills):
Συνδέονται κυρίως με την Τυπική Μάθηση
- Οριζόντιες ή Μαλακές/Ήπιες (Soft Skills):
Συνδέονται κυρίως με την Τυπική, Μη Τυπική και Άτυπη Μάθηση



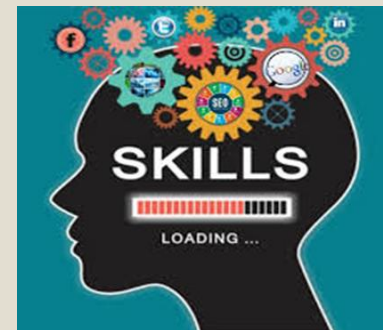
Κάθετες (ή Τεχνικές) Δεξιότητες:

- Απολυτήριο Δευτεροβάθμιας Εκπαίδευσης
- Πτυχίο Πανεπιστημίου
- Μεταπτυχιακός Τίτλος
- Πιστοποιητικό Γνώσης συγκεκριμένου επιπέδου Ξένης Γλώσσας κ.ά.
- Άλλα Διπλώματα (Μουσική, Αθλητισμός, Η/Υ)



Οριζόντιες (ή Ηπιες) Δεξιότητες

- Συναισθηματική Νοημοσύνη- Ενσυναίσθηση
- Ομαδικότητα
- Πειθώ
- Ευελιξία
- Επίλυση Προβλήματος
- Προνοητικότητα
- Προσαρμοστικότητα
- Ανθεκτικότητα
- Καινοτομία



Αυτή η φωτογραφία από Άγνωστος συντάκτης με άδεια χρήσης [CC BY-SA](#)

Εκπαίδευση – Επαγγελματική Αγωγή,
Μηχανισμοί Πρόσβασης στην Αγορά Εργασίας,
Δια βίου Μάθηση και Επαγγελματική Ανέλιξη
είναι άρρηκτα συνδεδεμένα μεταξύ τους

Ε. Παπαστεφάνου, ΕΜΕ Συμβουλευτικής και
Επαγγελματικής Αγωγής

Ευχαριστούμε πολύ
για την προσοχή σας